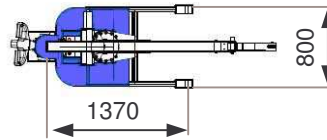


Fiche technique I2MO Evolutive v2

Mini-grue d'atelier automotrice à conducteur accompagnant

Mis à jour le 27/12/10



Caractéristiques techniques

| | |
|-----------------------------------|--------------|
| Charge maxi..... | 1250 kg |
| Poids à vide (Full options) | 1000 kg |
| Batteries de traction | 24V – 180 Ah |
| Moteur centrale hydraulique | 2 kW |
| Moteur translation (option) | 0,6 kW |

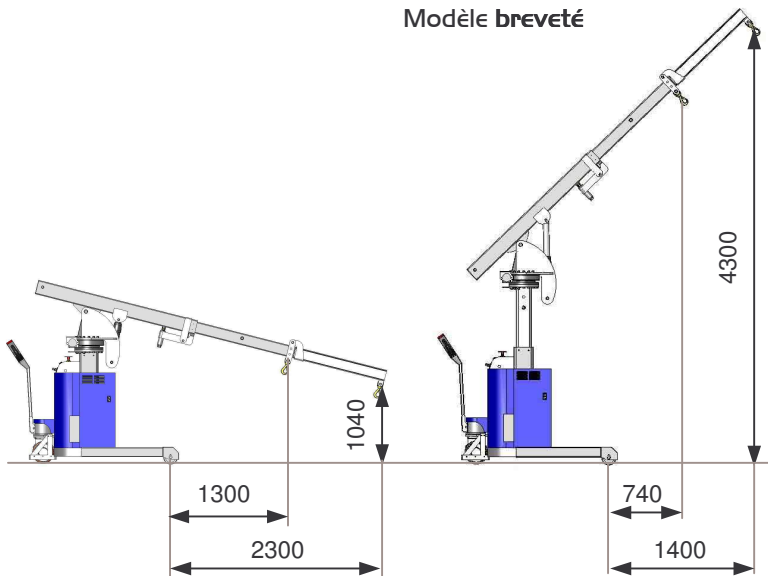
Équipements de série

- Inclinaison de flèche hydraulique par vérin D.E.
- Traction électrique avec variateur de vitesse
- Timon avec accélérateur et Emergency Reverse
- Télécommande filaire 2 vitesses, 2 à 4 axes avec AU
- Horamètre et indicateur de charge batteries
- Roues bandage polyuréthane non marquant
- Sécurités hydrauliques & électriques
- Dispositif anti-basculement

Options

- Traction électrique avec variateur de vitesse
- Tourelle hydraulique 18°
- Mât vertical hydraulique course 600 mm
- Télescope hydraulique
- Flèches additionnelles

Modèle breveté



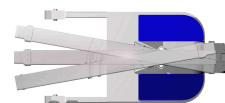
Inclinaison de flèche hydraulique



Mât vertical hydraulique course 600 mm



Télescope hydraulique



Tourelle hydraulique (18° sans stabilisateurs)



Traction électrique

Fiche technique I2MO Evolutive v2

Mini-grue d'atelier automotrice à conducteur accompagnant



Cette mini-grue a remporté le prix de l'innovation



Tableau de bord



Télécommande filaire 2 vitesses
2 à 4 axes de série

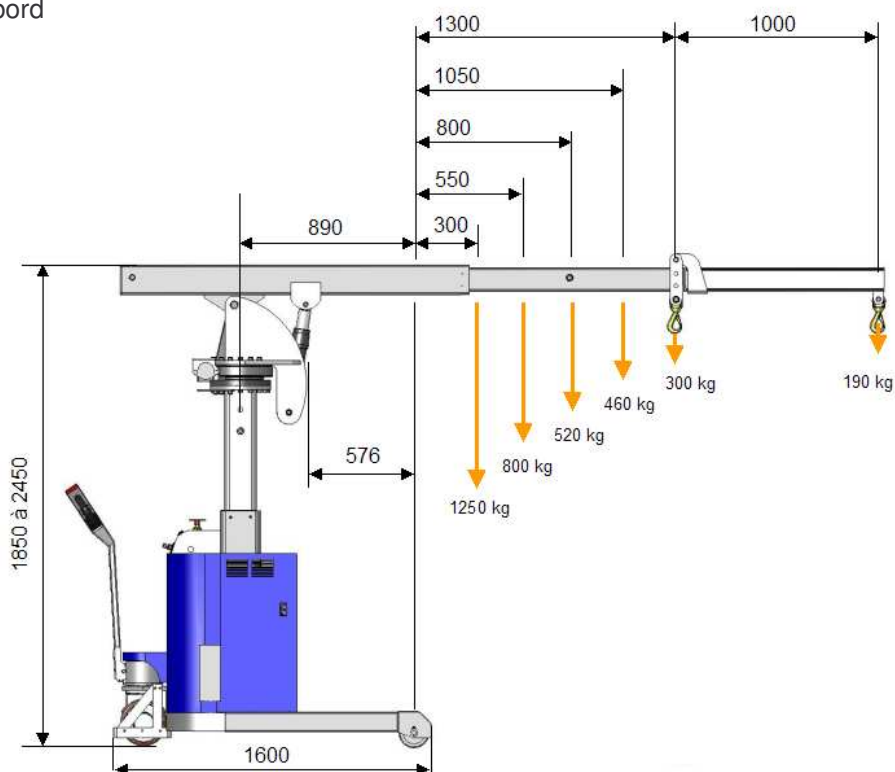


Diagramme 12MO Evolutive V2 (mât rentré ou sorti)