

Modèle breveté

### Caractéristiques techniques

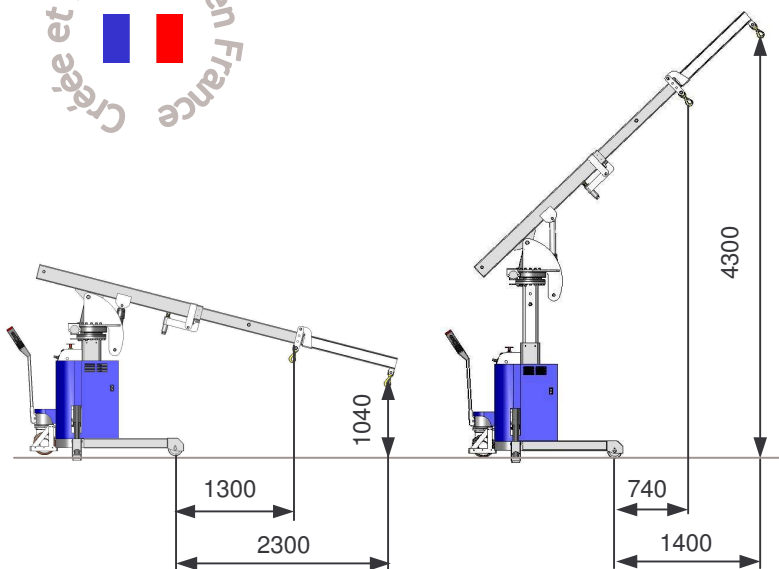
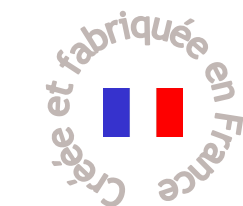
Charge maxi.....	1000 kg
Poids à vide .....	1100 kg
Batteries de traction .....	24V – 180 Ah
Moteur centrale hydraulique .....	2 kW
Moteur translation .....	0,6 kW

### Equipements de série

- Stabilisateurs hydrauliques
- Tête rotative hydraulique 180°
- Inclinaison de flèche hydraulique par vérin D.E.
- Mât vertical hydraulique course 600 mm
- Télescope hydraulique
- Traction électrique avec variateur de vitesse
- Timon avec accélérateur et Emergency Reverse
- Télécommande filaire 4 axes avec AU
- Horamètre et indicateur de charge batteries
- Roues bandage polyuréthane non marquant
- Sécurités hydrauliques & électriques
- Dispositifs anti-basculement

### Option

- Flèche additionnelle longueur 1 mètre



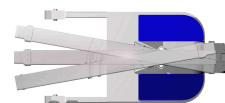
Inclinaison de flèche hydraulique



Mât vertical hydraulique course 600 mm



Télescope hydraulique

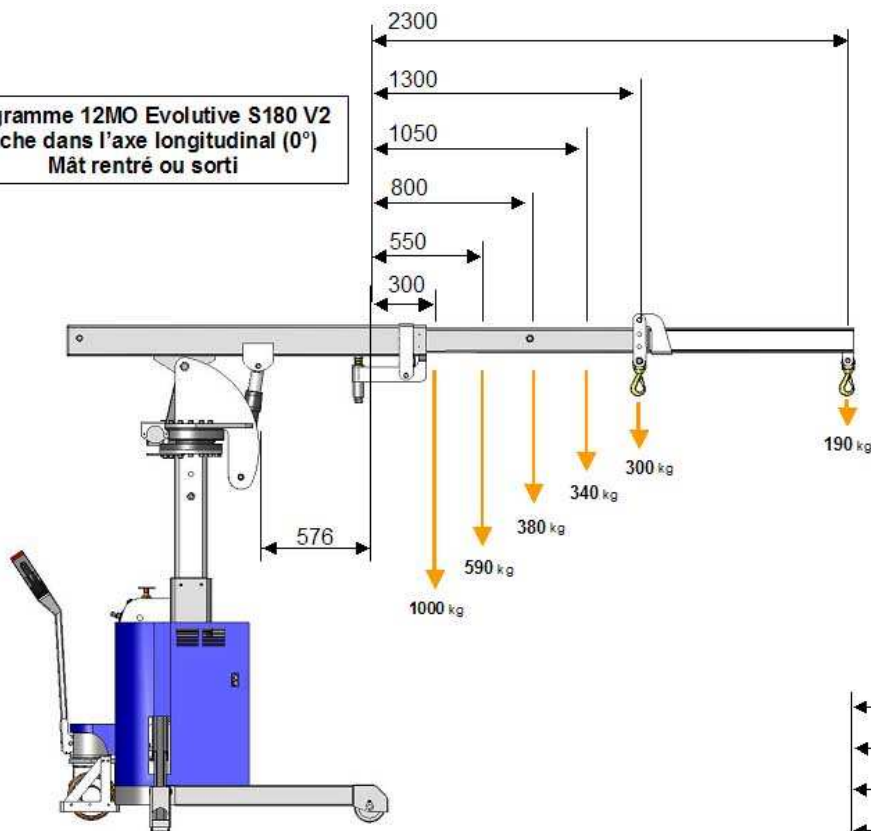


Tourelle (180° avec stabilisateurs)



Traction électrique

Diagramme 12MO Evolutive S180 V2  
Flèche dans l'axe longitudinal (0°)  
Mât rentré ou sorti



Cette mini-grue a remporté le  
prix de l'innovation

*Artinov*



Télécommande filaire 4 axes  
de série

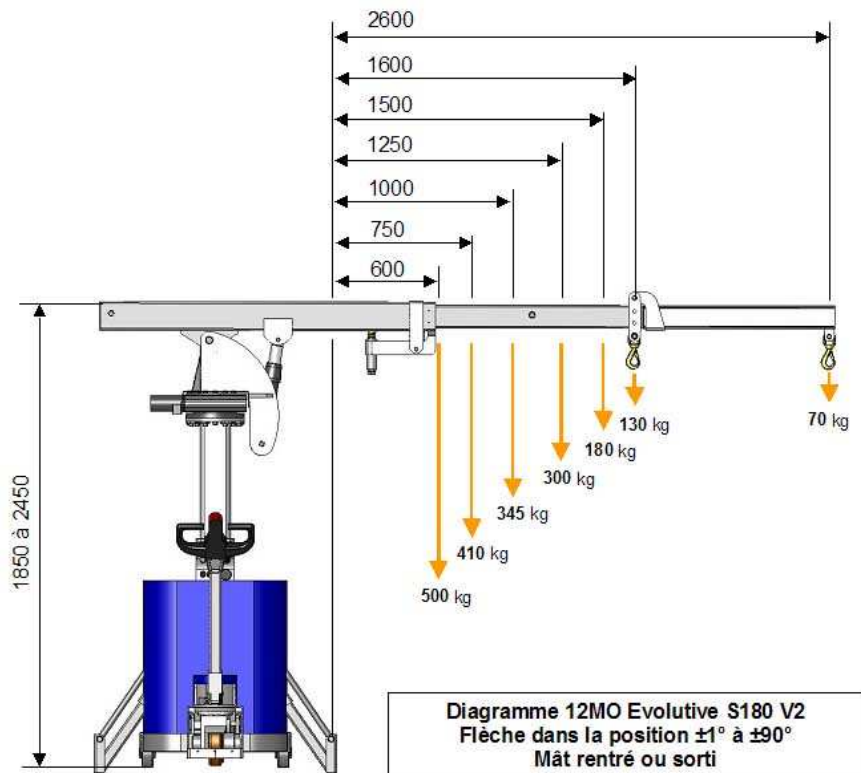


Diagramme 12MO Evolutive S180 V2  
Flèche dans la position  $\pm 1^\circ$  à  $\pm 90^\circ$   
Mât rentré ou sorti