

Fiche technique Mobilev 20MBC

Grue automotrice à conducteur accompagnant

- **Puissante**

Son principe cinématique (Brevet Tranchero) permet une levée quasi-verticale de 2,5 mètres avec une charge de 2 tonnes.

- **Précise**

Ses 2 mouvements hydrauliques (Levage et Télescope) bénéficient d'une vitesse rapide et d'une vitesse lente.

- **Robuste**

Le vérin principal est inclus dans la structure et le vérin de télescope est complètement intégré dans la flèche.

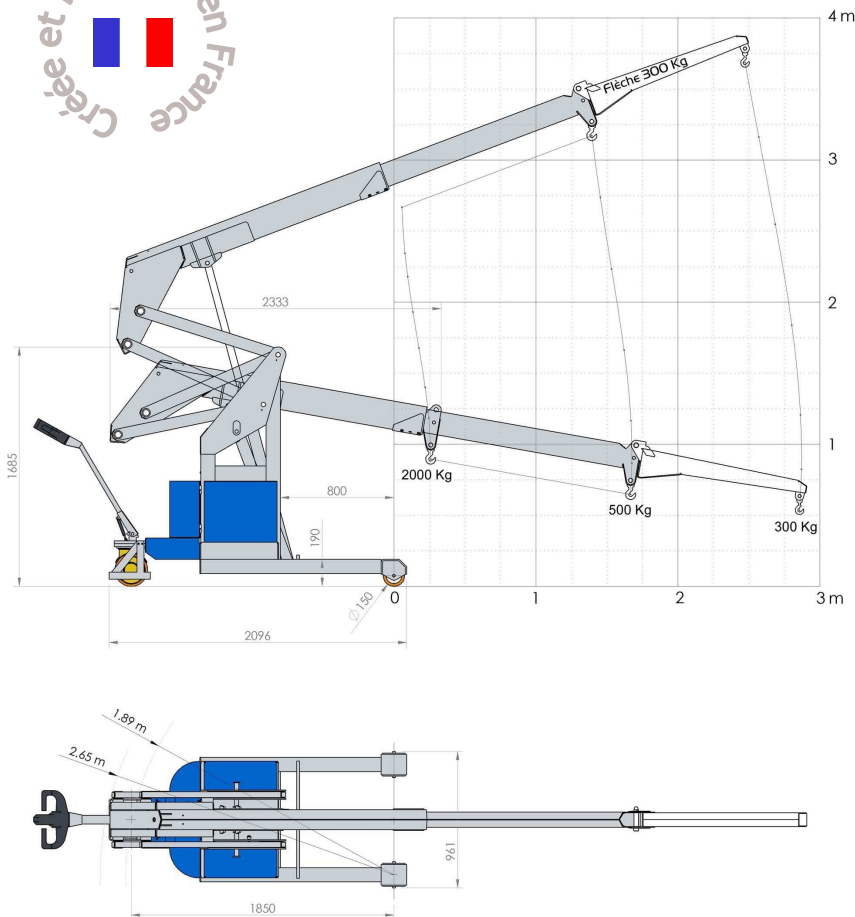
- **Non polluante et autonome**

Grâce à ses batteries de traction 24V et à son chargeur intégré (Option).



Modèle breveté

Créée et fabriquée en France

Caractéristiques techniques

Charge maxi	2000 kg
Poids à vide	1200 kg
Pente admissible.....	2 %
Vitesse de translation maxi	3 km/h
Vitesse de levage réglable de 0 à	15 cm/s
Vitesse de télescopage réglable de 0 à	13 cm/s
Batteries	24V - 240 Ah
Moteur centrale hydraulique	2,2 kW
Moteur translation	0,6 kW

Equipements de série

- Traction électrique & variateur de vitesse
- Timon avec accélérateur et Emergency Reverse
- Freinage automatique
- Frein de parking automatique
- Dispositif anti-basculement
- Télécommande filaire 4 boutons + AU

Principales options

- Flèche terminale 300 kg
- Radiocommande