

Fiche technique Mobilev 20MBV

Grue automotrice à conducteur accompagnant

- **Puissante**

Son principe cinématique (Brevet Tranchero) permet une levée quasi-verticale de 3 mètres avec une charge de 2 tonnes.

- **Précise**

Ses 2 mouvements hydrauliques (Levage et Télescope) bénéficient d'une vitesse rapide et d'une vitesse lente.

- **Robuste**

Le vérin principal est inclus dans la structure et le vérin de télescope est complètement intégré dans la flèche.

- **Non polluante et autonome**

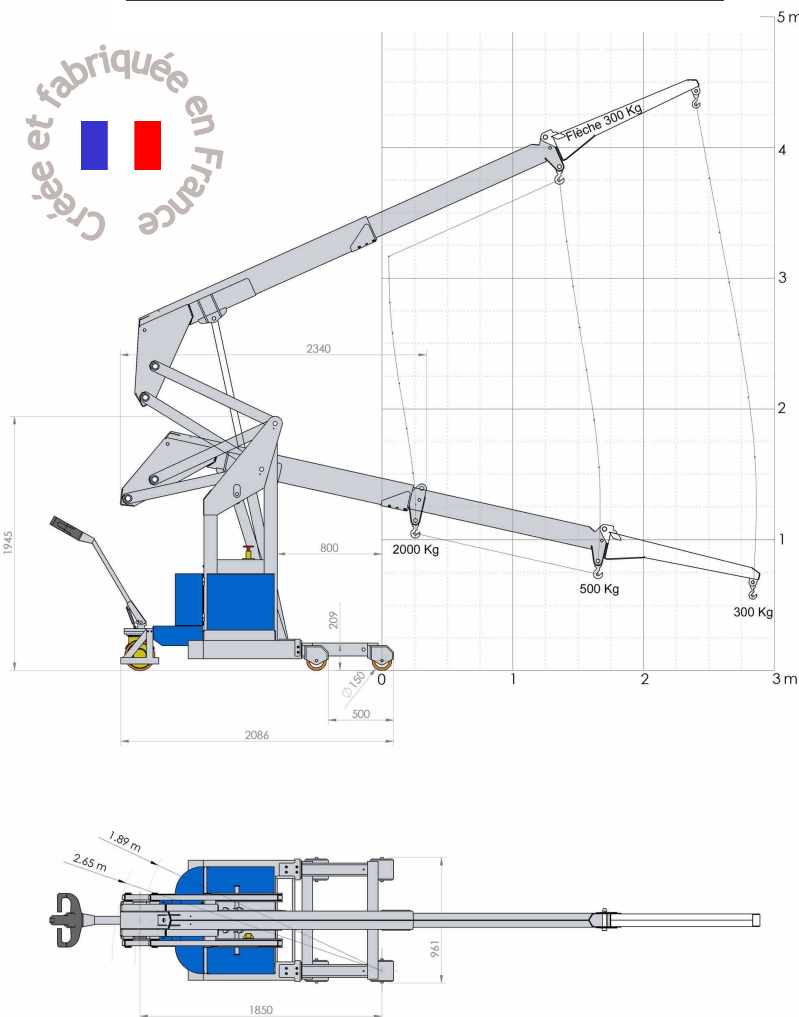
Grâce à ses batteries de traction 24V et à son chargeur intégré (Option).



Empattement variable

Modèle breveté

DIAGRAMME DE CHARGE EMPATTEMENT SORTI



Caractéristiques techniques

| | |
|--|--------------|
| Charge maxi | 2000 kg |
| Poids à vide | 1200 kg |
| Pente admissible | 2 % |
| Vitesse de translation maxi | 3 km/h |
| Vitesse de levage réglable de 0 à | 15 cm/s |
| Vitesse de télescopage réglable de 0 à | 13 cm/s |
| Batteries | 24V - 240 Ah |
| Moteur centrale hydraulique | 2,2 kW |
| Moteur translation | 0,6 kW |

Equipements de série

- Empattement variable hydraulique
- Traction électrique & variateur de vitesse
- Timon avec accélérateur et Emergency Reverse
- Freinage automatique
- Frein de parking automatique
- Dispositif anti-basculement
- Télécommande filaire 4 boutons + AU

Principales options

- Flèche terminale 300 kg
- Radiocommande