

• **Puissante**

Elle est dotée de 3 roues motrices hydrauliques pour le franchissement d'obstacles.

• **Précise**

- Son principe cinématique (Brevet Tranchero) permet une levée quasi-verticale,

- Les vitesses sont réglables depuis la télécommande (levage, télescopage et autres options),

- Le timon ergonomique à "papillons" permet un fin dosage de la vitesse de translation (de 0 à 50 m/min) et une accélération progressive sous contrôle automate.

• **Robuste**

Le vérin principal est protégé par la structure et le vérin de télescope est complètement intégré dans la flèche.

Le train AR articulé est renforcé pour un usage extérieur.

• **Polyvalente**

Son automate programmable permet d'intégrer de nombreux accessoires (préhenseurs, treuils, JIB, .....).

• **Non polluante et autonome**

Grâce à ses batteries de traction 24V et à son chargeur électronique intégré.



Option <sup>1\*</sup>

Modèle breveté

**Caractéristiques techniques**

Charge maxi .....	3000 kg
Poids à vide en ordre de marche .....	2300 kg
Pente admissible à vide en 3X3 .....	20 %
Vitesse de translation maxi .....	3 km/h
Vitesse de levage réglable de .....	0 à 15 cm/s
Vitesse de télescopage réglable de .....	0 à 13 cm/s
Batteries .....	24V – 460 Ah
Moteur 24V CC silencieux .....	3 kW

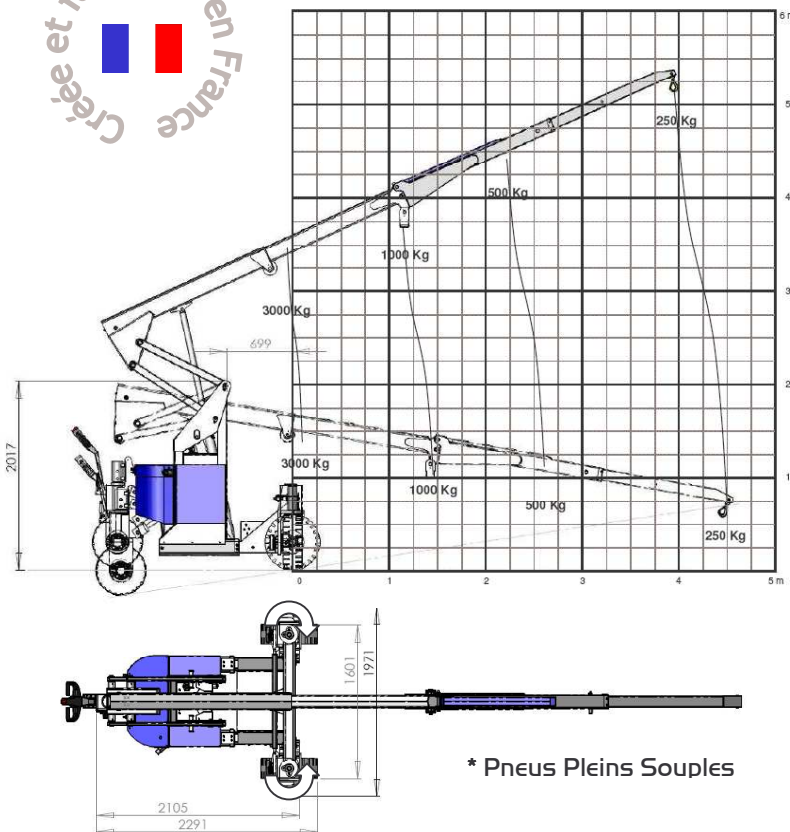
**Equipements de série**

- Dispositif anti-basculement
- 3 roues motrices hydrauliques PPS\*
- Train AR articulé & renforcé
- Sélecteur 3X3, 3X2, 3X1
- Assistance de direction hydraulique
- Roues AV orientables hydrauliquement à 90°
- Freinage hydraulique automatique
- Frein de parking hydraulique automatique
- Chargeur de batterie électronique embarqué 220V
- Télécommande filaire avec potentiomètre

**Principales options**

- Flèches terminales 500/350/250 Kg
- <sup>1\*</sup> JIB hydraulique avec treuil 500 kg
- Treuils 1000 kg et 500 kg
- Platine à déplacement latéral

Créée et fabriquée en France



\* Pneus Pleins Souples