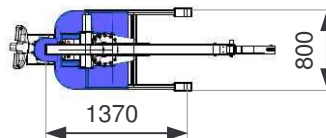


# Fiche technique I2MO Evolutive v2

Mini-grue d'atelier automotrice à conducteur accompagnant

Mis à jour le 19/04/11



## Caractéristiques techniques

Charge maxi..... 1250 kg  
 Poids à vide (Full options) ..... 1000 kg  
 Batteries de traction ..... 24V – 180 Ah  
 Moteur centrale hydraulique ..... 2 kW  
 Moteur translation (option) ..... 0,7 kW

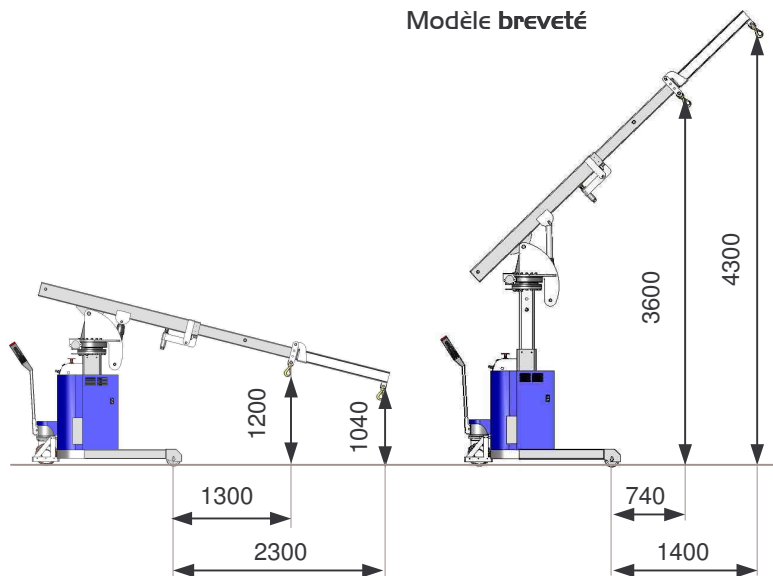
## Equipements de série

Inclinaison de flèche hydraulique par vérin D.E.  
 Télécommande filaire 2 vitesses, 2 à 4 axes avec AU  
 Horamètre et indicateur de charge batteries  
 Roues bandage polyuréthane non marquant  
 Sécurités hydrauliques & électriques  
 Dispositif anti-basculement

## Options

Traction électrique avec variateur de vitesse  
 Tourelle hydraulique 18°  
 Mât vertical hydraulique course 600 mm  
 Télescope hydraulique  
 Flèche additionnelle lg=1m00

Modèle breveté



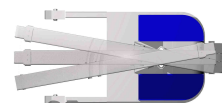
Inclinaison de flèche hydraulique



Mât vertical hydraulique course 600 mm



Télescope hydraulique



Tourelle hydraulique (18° sans stabilisateurs)



Traction électrique

# Fiche technique I2MO Evolutive v2

Mini-grue d'atelier automotrice à conducteur accompagnant



Cette mini-grue a remporté le prix de l'innovation



Tableau de bord



Télécommande filaire 2 vitesses  
2 à 4 axes de série

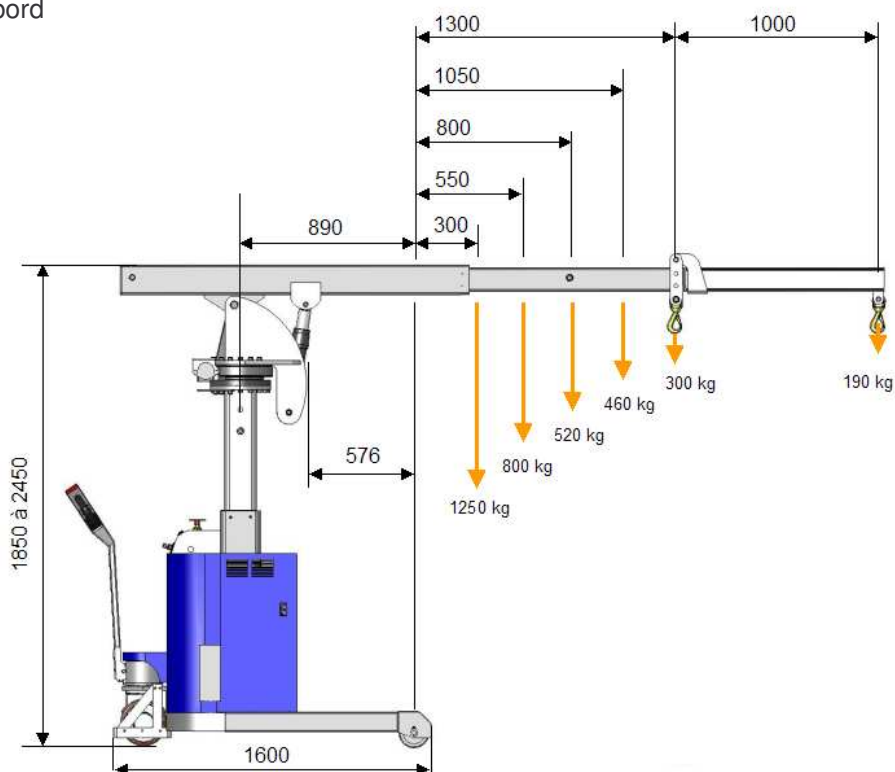


Diagramme 12MO Evolutive V2 (mât rentré ou sorti)